

Presseinformation

Legends of Carpets. Design: Helmut Scheufele.

DIE KOLLEKTION

**Die Teppichkollektion Legends of Carpets besteht aus drei Linien:
Patterned, Plain und Silk.**

Für die farbenprächtigen Patterned Teppiche werden Landschaftsbilder und Momentaufnahmen aus der abstrakten Malerei in zeitlose geknüpfte Kunstwerke übersetzt. Die Plain Teppiche strahlen jeweils in einer auserlesenen Farbnuance, inspiriert von einer Landschaft und ihrer besonderen Lichtstimmung, wie man sie nur in Afrika entdecken kann. Die Seidenteppiche aus 100 % feinsten chinesischer Seide sind eine Hommage an die Naturschätze Afrikas.

Jedem Teppich wird ein Name in Suaheli gegeben – einer Sprache, die viele Länder Afrikas miteinander verbindet. Zudem manifestiert sich in jedem Teppichbild eine Weisheit, die von Generation zu Generation weitergegeben wurde.

Wir bitten um ein Belegexemplar. Vielen Dank.

Weitere Informationen erhalten Sie bei:

WALTER KNOLL AG & Co. KG · Pressestelle · Bahnhofstrasse 25 · 71083 Herrenberg · Germany
T +49(0)7032/208-0 · press@walterknoll.de · www.walterknoll.de

Presseinformation

Patterned



Imballi



Nishati



Jioni



Tembea



Kiwara



Chumwi



Yunglyungi



Chimbuka



Safara



Kina



Sitawi



Mwamba



Mpando



Limbika

Wir bitten um ein Belegexemplar. Vielen Dank.

Weitere Informationen erhalten Sie bei:

WALTER KNOLL AG & Co. KG · Pressestelle · Bahnhofstrasse 25 · 71083 Herrenberg · Germany
T +49(0)7032/208-0 · press@walterknoll.de · www.walterknoll.de

Presseinformation



Imbali

Blume

„Was Du auf dem Feld Deines Lebens anbaust, ist wichtiger als die Größe des Feldes.“

Afrikanisches Sprichwort

Das Design von Imbali – Zulu für Blume – greift die intensiven Farben der Wildblumenblüte auf, die einmal im Jahr die Wüste des Namaqualand in eine leuchtende Pracht verwandelt.

Niedrigfloriger Teppich aus 35 % Wolle, 20% Brennnessel, 45% Seide



Nishati

Energie

„Die Sonne geht an keinem Dorf vorüber.“

Spruchwort der Bantu

Nishati ist Suaheli und bedeutet Energie. Warme Farben und sanfte Töne übersetzen die energetische Kraft der Sonne in textile Kunst.

Niedrigfloriger Teppich aus 35 % Wolle, 20% Brennnessel, 45% Seide

Wir bitten um ein Belegexemplar. Vielen Dank.

Weitere Informationen erhalten Sie bei:

WALTER KNOLL AG & Co. KG · Pressestelle · Bahnhofstrasse 25 · 71083 Herrenberg · Germany
T +49(0)7032/208-0 · press@walterknoll.de · www.walterknoll.de

Presseinformation



Jioni

Abenddämmerung

„Dort, wo man liebt, wird es niemals Nacht.“

Afrikanisches Sprichwort

Die Farben des Himmels. Unser neuer Teppich Jioni – “Abenddämmerung” auf Suaheli – übersetzt den Beginn der Nacht in moderne Teppichkunst.

Niedrigfloriger Teppich aus 35% Wolle, 45% Seide, 20 % Brennnessel



Tembea

Ziehen

„Nur im Vorwärtsgen gelangt man ans Ende der Reise.“

Sprichwort der Ovambo

Wüstenwanderer: Tembea – “Ziehen” oder “Gehen” auf Suaheli – inszeniert den Zug einer Karawane durch die schier endlose Weite afrikanischer Salzwüsten.

Niedrigfloriger Teppich aus 35% Wolle, 45% Seide, 20% Brennnessel

Wir bitten um ein Belegexemplar. Vielen Dank.

Weitere Informationen erhalten Sie bei:

WALTER KNOLL AG & Co. KG · Pressestelle · Bahnhofstrasse 25 · 71083 Herrenberg · Germany
T +49(0)7032/208-0 · press@walterknoll.de · www.walterknoll.de

Presseinformation



Kiwara

Savanne

„Scheint die Sonne, lass dich von ihr wärmen.“

Afrikanisches Sprichwort

Der Himmel verfärbt sich leicht lila, die Weite der Steppe scheint unendlich. Mit Kiwara öffnet der Horizont seine Grenzen. Ein Meer heller Naturtöne im Wechselspiel mit intensiven Farben.

Niedrigfloriger Teppich aus 46% Wolle, 39% Seide, 15% Brennnessel



Chumwi

Salz

„Was die Sonne nicht trocknen kann, trocknet auch der Mond nicht.“

Spruchwort der Igbo

Das weiße Gold der Erde. Salz ist Lebenselixier. Es gehört zum Kostbarsten, was das Meer uns schenkt. Chumwi breitet sie aus - die schier endlose Weite und Schönheit arider Salzseen, einer grau-blau leuchtenden Wüste gleich.

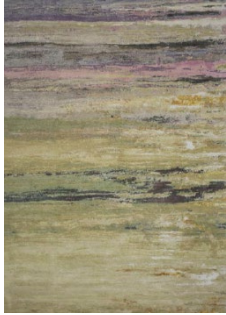
Niedrigfloriger Teppich aus 46% Wolle, 39 % Seide, 15% Brennnessel

Wir bitten um ein Belegexemplar. Vielen Dank.

Weitere Informationen erhalten Sie bei:

WALTER KNOLL AG & Co. KG · Pressestelle · Bahnhofstrasse 25 · 71083 Herrenberg · Germany
T +49(0)7032/208-0 · press@walterknoll.de · www.walterknoll.de

Presseinformation



Yungiyungi

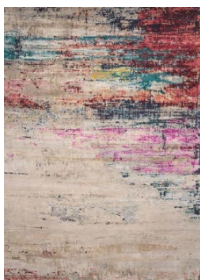
Seerose

„Was Früchte tragen wird, treibt zuerst Blüten.“

Afrikanisches Sprichwort

Grüne Wasserstraßen und ein Meer leuchtender Seerosen. Yungiyungi inszeniert blühende Landschaften. Im sanften Grün entfalten farbenfrohe Couleurs ihre lebendige Wirkung.

Niedrigfloriger Teppich aus 46% Wolle, 39% Seide, 15% Brennessel



Chimbuka

Sonnenaufgang

„Ein guter Anfang verspricht ein gutes Ende“

Afrikanisches Sprichwort

Die Farben des Himmels. Wie am Morgen oder Abend das Licht leuchtende Farben an den Himmel zaubert, gestalten intensive Rot- und Blautöne den Teppich Chimbuka.

Niedrigfloriger Teppich aus 58% Wolle, 37% Seide, 5% Brennessel

Wir bitten um ein Belegexemplar. Vielen Dank.

Weitere Informationen erhalten Sie bei:

WALTER KNOLL AG & Co. KG · Pressestelle · Bahnhofstrasse 25 · 71083 Herrenberg · Germany
T +49(0)7032/208-0 · press@walterknoll.de · www.walterknoll.de

Presseinformation



Safara

Feuer

„Willst du nicht frieren, suche die Nähe des Feuers.“

Spruchwort aus Namibia

Der Vulkan – Ursprung des Lebens. Inspiriert von glühender Lava auf dunkler Erde verleiht Safara der Faszination Feuer seinen eigenen Ausdruck.

Niedrigfloriger Teppich aus 49% Wolle, 42% Seide, 9% Brennessel



Kina.

Tiefe

„Bleibt etwas im Dunkeln, tauche auf den Grund“

Spruchwort der Yoruba

Im Farbrausch der Tiefe. Kina spielt mit satten Farben in edlen Rot-, Braun- und Blautönen. Inspiriert von den Farben der Gewürze auf dem Basar und dem leuchtenden Abendhimmel über Marrakesch.

Niedrigfloriger Teppich aus 45% Wolle, 35% Brennessel, 2102% Seide

Wir bitten um ein Belegexemplar. Vielen Dank.

Weitere Informationen erhalten Sie bei:

WALTER KNOLL AG & Co. KG · Pressestelle · Bahnhofstrasse 25 · 71083 Herrenberg · Germany
T +49(0)7032/208-0 · press@walterknoll.de · www.walterknoll.de

Presseinformation



Sitawi

Blühen

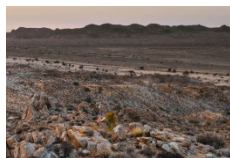
„Jede Blume hat ihren Duft.“

Kenianisches Sprichwort

Blühende Wüste. Sitawi sorgt für strahlende Sinneseindrücke.

Ein weißes Blütenmeer im gelben Sand der Wüste macht das einzigartige Naturschauspiel als Teppich erlebbar.

Niedrigfloriger Teppich aus 50% Wolle, 40% Seide, 10% Brennnessel



Mwamba

Stein

„Halte ein Ohr an den Erdboden, dann ist das andere für den Himmel offen.“

Spruchwort aus Zentralafrika

Die karge Schönheit der Wüste. Wie Gesteinsschichten entfaltet sich der Flor von Mwamba. Dunkle Naturtöne sorgen für Tiefe, schimmernd blaue Farbtupfer setzen Akzente.

Niedrigfloriger Teppich aus 46% Wolle, 39% Seide, 15% Brennnessel

Wir bitten um ein Belegexemplar. Vielen Dank.

Weitere Informationen erhalten Sie bei:

WALTER KNOLL AG & Co. KG · Pressestelle · Bahnhofstrasse 25 · 71083 Herrenberg · Germany
T +49(0)7032/208-0 · press@walterknoll.de · www.walterknoll.de

Presseinformation



Mpando

Kultur

„Wenn die Musik wechselt, ändert sich der Tanz.“

Spruchwort der Hausa

Im Zusammenspiel der Farben entfaltet Mpando seinen besonderen Charme.

Ein grüner und ein orangefarbener Streifen erheben sich im Meer unterschiedlicher Couleurs - intensiv und ausdrucksstark.

Niedrigfloriger Teppich aus 55% Wolle, 25% Brennnessel, 20% Seide



Limbika

Geduld

„Wer langsam geht, kommt weit.“

Spruchwort der Luhya

Schönheit liegt in der Harmonie der Dinge. Sonnegezeichnet wie die Erde

Afrikas überzeugt Limbika durch den Einklang seiner Farben. Erdige Naturtöne gestalten den Fond, Orange setzt Farbakzente.

Niedrigfloriger Teppich aus 55% Wolle, 30% Brennnessel, 15% Seide

Wir bitten um ein Belegexemplar. Vielen Dank.

Weitere Informationen erhalten Sie bei:

WALTER KNOLL AG & Co. KG · Pressestelle · Bahnhofstrasse 25 · 71083 Herrenberg · Germany
T +49(0)7032/208-0 · press@walterknoll.de · www.walterknoll.de

Presseinformation

Plain



Chokaa



Mimea



Kimya



Ajabu



Ilanga



Imole



Suma



Anga



Jangwa



Usiku

Wir bitten um ein Belegexemplar. Vielen Dank.

Weitere Informationen erhalten Sie bei:

WALTER KNOLL AG & Co. KG · Pressestelle · Bahnhofstrasse 25 · 71083 Herrenberg · Germany
T +49(0)7032/208-0 · press@walterknoll.de · www.walterknoll.de

Presseinformation



Chokaa

Kalk

"Wer immer in den Himmel schaut, wird nie etwas auf der Erde entdecken."

Spruchwort der Ewe

Das Sediment Kalk, genannt Chokaa in suahilischer Sprache, liegt in den tiefen Erdschichten des afrikanischen Kontinentes und inspirierte die Farbigkeit des Teppichs, der aus tibetischer Hochlandwolle, feiner chinesischer Seide und Brennesselfasern besteht.

Niedrigfloriger Teppich aus 34% Seide, 33% Wolle, 33% Brennessel



Mimea

Vegetation

"Die beste Zeit, einen Baum zu pflanzen, war vor zwanzig Jahren. Die nächstbeste Zeit ist jetzt."

Aus Uganda

Uganda ist für seine artenreiche Flora und Fauna bekannt ist. Namensgebend für das Design ist die suahelische Bezeichnung für Vegetation.

Niedrigfloriger Teppich aus 35% Seide 33% Wolle, 33% Brennessel.

Wir bitten um ein Belegexemplar. Vielen Dank.

Weitere Informationen erhalten Sie bei:

WALTER KNOLL AG & Co. KG · Pressestelle · Bahnhofstrasse 25 · 71083 Herrenberg · Germany
T +49(0)7032/208-0 · press@walterknoll.de · www.walterknoll.de

Presseinformation



Kimya

Stille

„Fällt ein Baum, so hört man es. Wächst ein Wald, ist alles still.“

Afrikanisches Sprichwort

Scheinbar grenzenlos und so besänftigend wie der Nachthimmel in der Wüste.

Das tiefe Dunkelblau unseres neuen Teppichs Kimya – Suaheli für “Stille” – lässt das Auge ruhen.

Niedrigfloriger Teppich aus 34% Seide, 33% Wolle, 33% Brennnessel



Ajabu

Wunder

„Kein Zeuge ist besser als die eigenen Augen.“

Afrikanisches Sprichwort

Der Salzsee Retba im Senegal inspirierte uns zu Ajabu – “Wunder” auf Suaheli.

Der Teppich leuchtet magisch rosa – wie das einzigartige Naturschauspiel.

Niedrigfloriger Teppich aus 34% Seide, 33% Wolle, 33% Brennnessel

:

Wir bitten um ein Belegexemplar. Vielen Dank.

Weitere Informationen erhalten Sie bei:

WALTER KNOLL AG & Co. KG · Pressestelle · Bahnhofstrasse 25 · 71083 Herrenberg · Germany
T +49(0)7032/208-0 · press@walterknoll.de · www.walterknoll.de

Presseinformation



Ilanga

Sonne

„Wende dein Gesicht der Sonne zu, dann fallen die Schatten hinter dich.“

Spruchwort aus Südafrika

Niedrigfloriger Teppich aus 34% Seide, 33% Wolle, 33% Brennnessel



Imole

Helligkeit

„Lernen ist das Licht, das zu allem Schönen führt.“

Afrikanisches Sprichwort

Niedrigfloriger Teppich aus 34% Seide, 33% Wolle, 33% Brennnessel

Wir bitten um ein Belegexemplar. Vielen Dank.

Weitere Informationen erhalten Sie bei:

WALTER KNOLL AG & Co. KG · Pressestelle · Bahnhofstrasse 25 · 71083 Herrenberg · Germany
T +49(0)7032/208-0 · press@walterknoll.de · www.walterknoll.de

Presseinformation



Suma

Wasser

„Folge dem Fluss des Wassers.“

Afrikanisches Sprichwort

Niedrigfloriger Teppich aus 34% Seide, 33% Wolle, 33% Brennnessel



Anga

Himmel

„In der Tiefe der Geduld ist der Himmel.“

Sprichwort der Kanuri

Niedrigfloriger Teppich aus 34% Seide, 33% Wolle, 33% Brennnessel

Wir bitten um ein Belegexemplar. Vielen Dank.

Weitere Informationen erhalten Sie bei:

WALTER KNOLL AG & Co. KG · Pressestelle · Bahnhofstrasse 25 · 71083 Herrenberg · Germany
T +49(0)7032/208-0 · press@walterknoll.de · www.walterknoll.de

Presseinformation



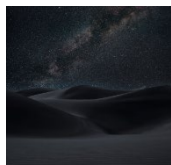
Jangwa

Wüste

„Verirrst du dich, lernst du den Weg kennen.“

Afrikanisches Sprichwort

Niedrigfloriger Teppich aus 34% Seide, 33% Wolle, 33% Brennnessel



Usiku

Nacht

„Wer im Dunkeln geht, stolpert nicht.“

Afrikanisches Sprichwort

Niedrigfloriger Teppich aus 34% Seide, 33% Wolle, 33% Brennnessel

Wir bitten um ein Belegexemplar. Vielen Dank.

Weitere Informationen erhalten Sie bei:

WALTER KNOLL AG & Co. KG · Pressestelle · Bahnhofstrasse 25 · 71083 Herrenberg · Germany
T +49(0)7032/208-0 · press@walterknoll.de · www.walterknoll.de

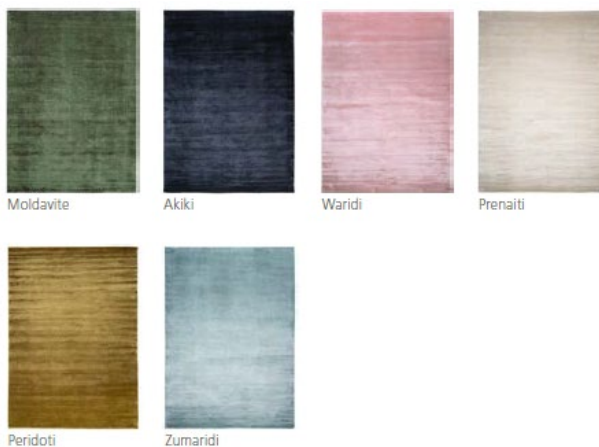
Presseinformation

SILK: Teppiche aus reiner Seide



Eine Hommage an die Schönheit der Naturschätze Afrikas. In den Tiefen der Erde haben sich über Jahrmillionen Mineralien, Kristalle und Edelsteine entwickelt. Diese Kunstwerke der Natur reflektieren und absorbieren Licht auf einzigartige Art und Weise. Die faszinierenden Preziosen inspirierten uns zu unseren Seidenteppichen. Um die Schönheit der von der Urkraft der Erde geformten edlen Steine auszudrücken, kam nur eines der kostbarsten Materialien infrage: Seide. Mit ihrem wunderbaren Schimmer und geschmeidig-weichen Griff gestaltet die feine Textilfaser Teppichbilder von unvergleichlicher Harmonie und Eleganz.

Berühren und fühlen. Die Seidenteppiche von Walter Knoll leben im wechselnden Einfall des Lichts. Wie ein Hauch schwebt die Brillanz des Garns über dem Boden. Streicht man über den Flor, vertieft sich der Wechsel von Licht und Schatten. Das glänzende Garn reflektiert und bricht den Lichtstrahl und lässt die handgeknüpften Stücke von jeder Seite anders schimmern. Die Tiefe und der Zauber des Materials werden lebendig.



Wir bitten um ein Belegexemplar. Vielen Dank.

Weitere Informationen erhalten Sie bei:

WALTER KNOLL AG & Co. KG · Pressestelle · Bahnhofstrasse 25 · 71083 Herrenberg · Germany
T +49(0)7032/208-0 · press@walterknoll.de · www.walterknoll.de

Presseinformation



Moldavite

Moldavit

Das Design des Teppichs wurde vom Moldavite, dem Stein der Lebenskraft und des Frohsinns, inspiriert. Feinste chinesische Seide in brillanten Farben sorgt für besonderen Schimmer und charmante Lichtreflexe in diesem exklusiven Seidenteppich. Grün changierend und nahezu gläsern wirkt der Moldavite, der durch die unvorstellbare Kraft eines Meteoriteneinschlag entstand. Der geheimnisvolle Stein taucht nur an vier Orten dieser Welt auf: In Afrika findet man ihn an der Grenze zwischen Ägypten und Libyen



Akiki

Achat

Der Achat steht als Stein für Balance und Stabilität. Als tiefblauer Seidenteppich Akiki – Suaheli für "Achat" – absorbiert und reflektiert er das Licht auf einzigartige Weise. Tiefblau wie die Nacht funkelnde Achate finden sich in Afrika in Algerien, Botsuana, Malawi, Madagaskar, Marokko, Namibia, Südafrika und Tansania.

Wir bitten um ein Belegexemplar. Vielen Dank.

Weitere Informationen erhalten Sie bei:

WALTER KNOLL AG & Co. KG · Pressestelle · Bahnhofstrasse 25 · 71083 Herrenberg · Germany
T +49(0)7032/208-0 · press@walterknoll.de · www.walterknoll.de

Presseinformation



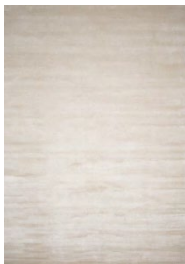
Waridi

Rosenquarz

Der Rosenquarz gilt als Stein der Liebe und des Herzens.

Ein Stein von sanfter Schönheit, in zart-milchigen Rosénuancen.

Rosenquarz kann man in Afrika in Angola, Madagaskar, Mosambik, Namibia und Südafrika finden.



Prenaiti

Prehnit

Der Prehnit ist der Lebens- und Schutzstein aus dem Herzen der Erde.

Endlos bricht sich das Licht im pastellig-grünlichen Prehnit, der in vielen afrikanischen Ländern von Ägypten bis Südafrika zu finden ist.

Wir bitten um ein Belegexemplar. Vielen Dank.

Weitere Informationen erhalten Sie bei:

WALTER KNOLL AG & Co. KG · Pressestelle · Bahnhofstrasse 25 · 71083 Herrenberg · Germany
T +49(0)7032/208-0 · press@walterknoll.de · www.walterknoll.de

Presseinformation



Peridoti

Peridot

Der Peridot heißt auch „Der Smaragd des Abends“. Er gilt als Stein der gleichmäßigen Energie. Peridot tritt als einer der wenigen Edelsteine nur in einer Farbe auf: an Pistazien oder Oliven erinnerndes Grün. Man findet ihn nur selten, in Afrika auf der ägyptischen St.-Johannes-Insel im Roten Meer.



Zumaridi

Aquamarin

Der Aquamarin heißt auch „Wasser des Meeres“. Er gilt als Stein der Freude. Den sagenumwobenen zartblauen bis tiefseegrünen Aquamarin gibt es auf allen Kontinenten – außer der Antarktis –, in Afrika etwa in Nigeria, Kenia, Madagaskar und Mosambik.

Wir bitten um ein Belegexemplar. Vielen Dank.

Weitere Informationen erhalten Sie bei:

WALTER KNOLL AG & Co. KG · Pressestelle · Bahnhofstrasse 25 · 71083 Herrenberg · Germany
T +49(0)7032/208-0 · press@walterknoll.de · www.walterknoll.de

Presseinformation

BADAWI PILLOWS



Die orientalische Kultur kennt das bodennahe Sitzen seit jeher. Aus gutem Grund: Kissen sind weich, anschmiegsam und sorgen für eine besondere Wohlfühlatmosphäre. Vielen Nomadenvölkern dienen Teppiche und Kissen nicht nur als Sitzgelegenheit, sondern auch als Schlafstätte.

Die Badawi Pillows von Walter Knoll atmen diesen Hauch traditioneller Sitzkultur. Aus den handgeknüpften Teppichen von Walter Knoll gestaltet, entstehen individuelle Settings für maximale Individualität. Zum Kuscheln, Lesen oder einfach nur zum Entspannen. Jeder so, wie es ihm gefällt. Wertige Einrichtungsobjekte, die perfekt zum persönlichen Lebensstil passen. Individuell und ungewöhnlich. Der Ausdruck eines Lebensgefühls.

Wir bitten um ein Belegexemplar. Vielen Dank.

Weitere Informationen erhalten Sie bei:

WALTER KNOLL AG & Co. KG · Pressestelle · Bahnhofstrasse 25 · 71083 Herrenberg · Germany
T +49(0)7032/208-0 · press@walterknoll.de · www.walterknoll.de